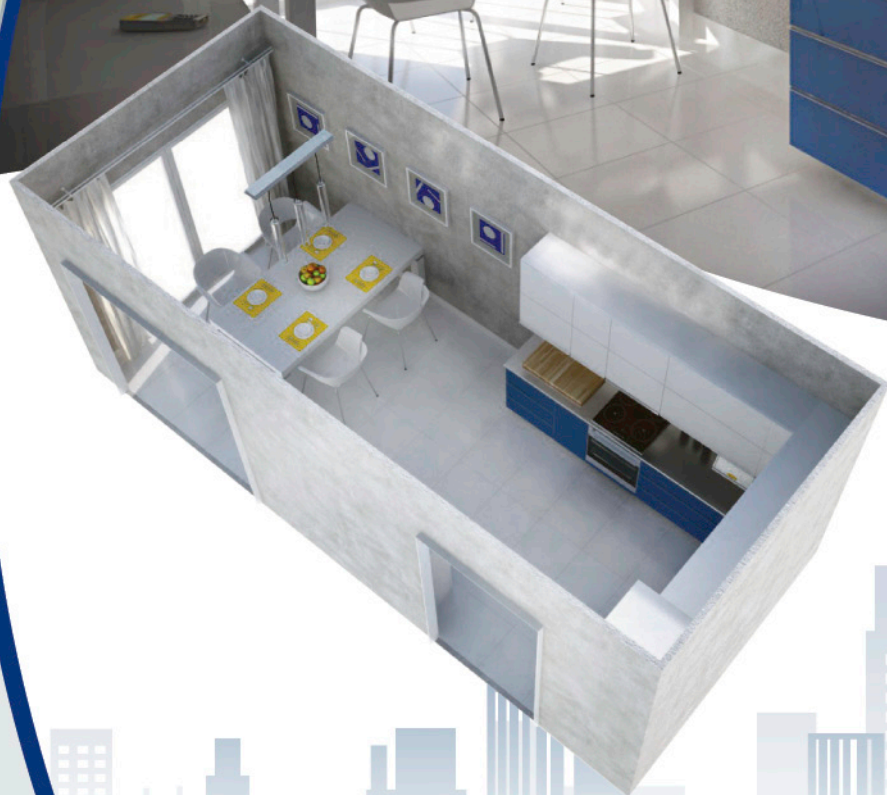


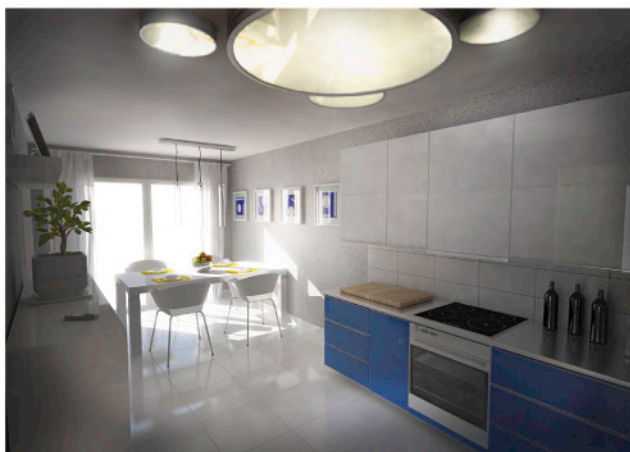


# **Qmodul<sup>®</sup>**

Wizualizacja kuchni



**KLASTER<sup>®</sup>**  
**BUDOWNICTWA**  
**MODUŁOWEGO**



Oto przykładowa aranżacja wykorzystania Q-Moduł z przeznaczeniem na powierzchnię kuchni, która może stanowić cenne uzupełnienie obiektu biurowego, warsztatowego, magazynu, powierzchni mieszkalnej itp. Wizualizacja przedstawia jeden moduł, który można oczywiście łączyć z kolejnymi tworząc unikalne, dostosowane do Twoich indywidualnych potrzeb rozwiązania.

Moduł kuchenny może zostać dostarczony na wskazany adres zarówno w stanie developerskim, jak i w pełni wykończony i wyposażony – gotowy do użycia.

Trwałe betonowe rozwiązania mogą zostać wyposażone we wtopione w ścianę instalacje okablowania strukturalnego, wentylacji i klimatyzacji, przeciwpożarowe i antywłamaniowe oraz inne, w zależności od Twoich potrzeb.

Betonowe konstrukcje Q-Moduł to nowa technologia wchodząca na rynek Polski. Są one tanie, bezpieczne, trwałe i umożliwiają szybką realizację inwestycji oraz wielokrotne przenoszenie obiektów bez istotnych strat związanych z ich demontażem i ponownym montażem. Stosowanie Q-Moduł otwiera nowe możliwości inwestowania w tereny dzierżawione, bez utraty obiektu wraz z zakończeniem dzierżawy (jak ma to zazwyczaj miejsce w przypadku inwestycji na cudzym gruncie).

#### Dane techniczne:

długość:	6,8 m	ciężar 1 modułu	19 t
szerokość:	2,99 m	powierzchnia użytkowa	~ 20 m <sup>2</sup>
wysokość:	2,80 m		

Moduł wykonany jest z betonu C 30/37 zbrojonego siatkami stalowymi ST-500-b  $\phi 5$  -  $\phi 14$ .



Budownictwo Modułowe Sp. z o.o.

Budownictwo Modułowe Sp. z o.o.

ul. Cypriana Godebskiego 32

05-090 Raszyn

tel. 600 22 44 88

e-mail: [sprzedaz@budownictwomodulowe.com](mailto:sprzedaz@budownictwomodulowe.com)