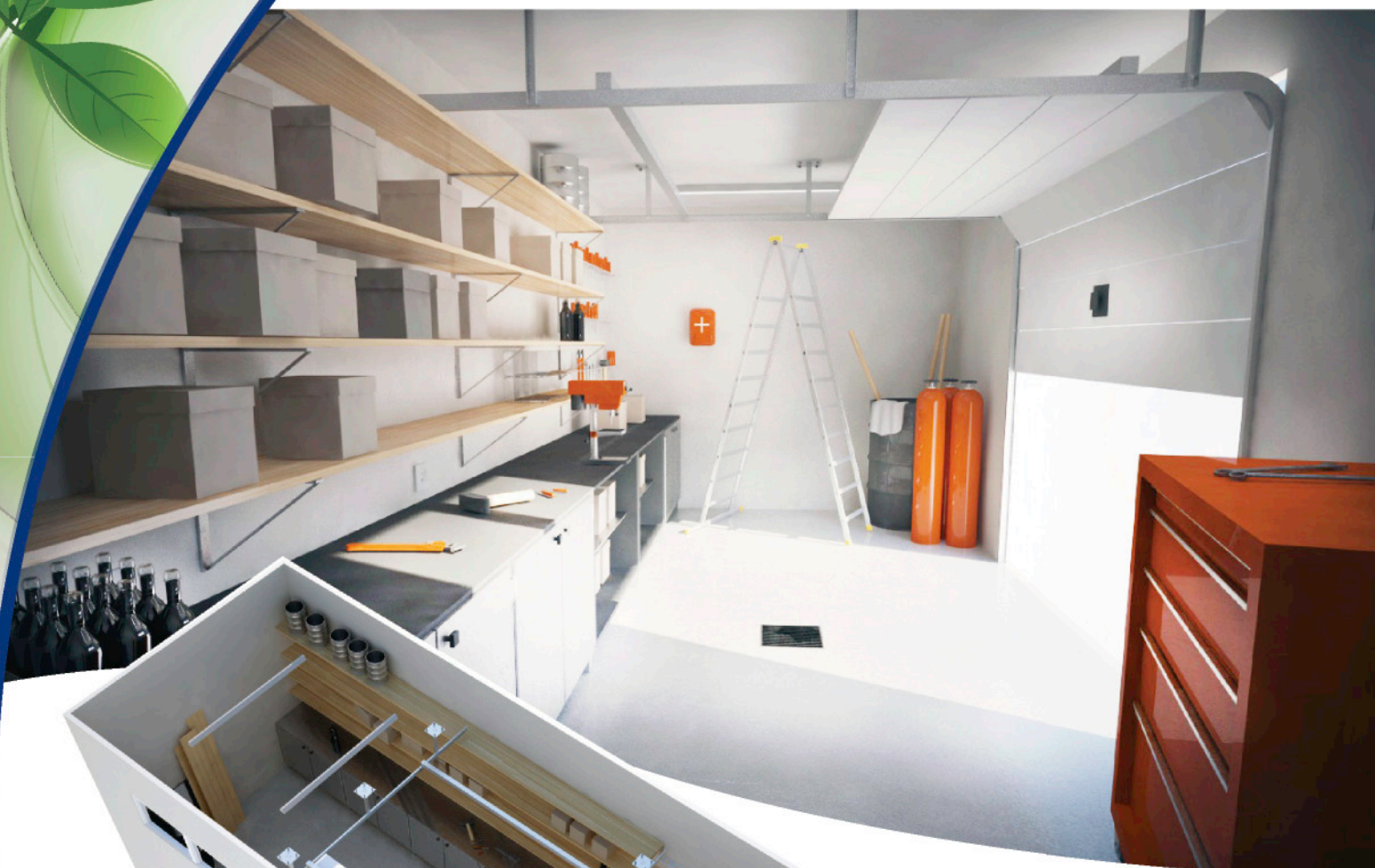




Qmodul[®]

Wizualizacja magazynu / narzędziowni



**KLASTER[®]
BUDOWNICTWA
MODUŁOWEGO**



Oto przykładowa aranżacja wykorzystania Q-Moduł z przeznaczeniem na magazyn narzędzi / skład. Wizualizacja przedstawia jeden moduł, który można oczywiście łączyć z kolejnymi (w tym również modułem socjalnym / kuchennym), także obiektami istniejącymi, tworząc unikalne, dostosowane do Twoich indywidualnych potrzeb rozwiązania.

Moduł narzędziowni dostarczamy na wskazany adres w Polsce zarówno w stanie developerskim, jak i w pełni wykończony i wyposażony – gotowy do użycia.

Trwałe betonowe rozwiązania mogą zostać wyposażone we wtopione w ścianę instalacje okablowania strukturalnego, wentylacji i klimatyzacji, przeciwpożarowe i antywłamaniowe oraz inne, w zależności od Twoich potrzeb.

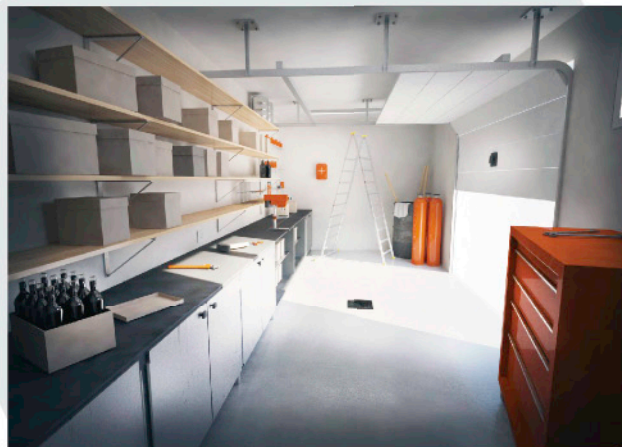
Betonowe konstrukcje Q-Moduł to nowa technologia wchodząca

na rynek Polski. Są one tanie, bezpieczne, trwałe i umożliwiają szybką realizację inwestycji oraz wielokrotne przenoszenie obiektów bez istotnych strat związanych z ich demontażem i ponownym montażem. Stosowanie Q-Moduł otwiera nowe możliwości inwestowania w tereny dzierżawione, bez utraty obiektu wraz z zakończeniem dzierżawy (jak ma to zazwyczaj miejsce w przypadku inwestycji na cudzym gruncie).

Dane techniczne:

długość:	6,8 m	ciężar 1 modułu	19 t
szerokość:	2,99 m	powierzchnia użytkowa	~ 20 m ²
wysokość:	2,80 m		

Moduł wykonany jest z betonu C 30/37 zbrojonego siatkami stalowymi ST-500-b $\phi 5$ - $\phi 14$.



Budownictwo Modułowe Sp. z o.o.

Budownictwo Modułowe Sp. z o.o.

ul. Cypriana Godebskiego 32

05-090 Raszyn

tel. 600 22 44 88

e-mail: sprzedaz@budownictwomodulowe.com